

# 札幌市病後児保育事業

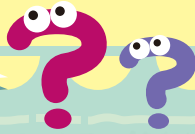
こどもが病気に…  
でも仕事は休めない…!

## 東雁来すこやかこども デイサービスセンター



そんな時、  
病後児デイサービスを  
ご利用ください!

### 病後児デイサービスとは?



病気回復期にあつて、集団保育が困難な生後5ヵ月から小学校6年生までのお子さんを勤務などの都合により保育することができない保護者に代わり、専用施設で一時的に保育します。看護師や保育士などの専門スタッフが、お子さんの健康状態をチェックしながら、保育、服薬の介助および給食の提供などのサービスを行います。

### 利用できるお子さん (全てに該当する場合)

- 札幌市内にお住いの生後5ヵ月から小学校6年生までのお子さん。
- 病気が回復しておらず、保育園や幼稚園等での集団保育が困難であること。
- 保護者が仕事、傷病、出産、冠婚葬祭などの理由でご家庭での保育が困難であること。
- かかりつけ医が当事業の利用を差し支えないと認めていること。

### 保育日と保育時間

- 月曜日～土曜日 (祝日・8/15・12/30～1/3を除く)
- 午前8:00～午後18:00まで

### 利用料金

**保育料** 一日につき**3,000円**  
(保育時間による区分なし)  
(生活保護世帯および市民税非課税世帯は無料、  
所得税非課税世帯は1,500円)

**給食費** **昼食300円** (おやつ含む)

### 利用の流れ

#### 1 事前登録が必要です

「①児童登録票」に必要事項を記入のうえ、東雁来すこやかこどもデイサービスに持参または郵送、FAXでご提出。



#### 2 かかりつけ医に受診します

受診の際、「②利用連絡書」(診療情報提供書)を提出し、記入を依頼してください。



#### 3 利用予約のご連絡

お手元に「②利用連絡書」をご用意し、利用希望の前日までに東雁来すこやかこどもデイサービスセンター(TEL011-790-2030)に予約連絡をします。



#### 4 当日は直接お越しください

「③利用申込書」にご記入し、当日必要な持ち物をご用意のうえ、東雁来すこやかこどもデイサービスセンターにお越しください。

①～③の必要な各書式は東雁来すこやかこどもデイサービスの他、各区役所健康・子ども課窓口でお渡ししています。また、札幌市のホームページ「その他保育サービス」のページからダウンロードできます。札幌市病後児保育事業の詳細につきましては、札幌市のホームページで「その他保育サービス」を検索し、該当部分をご確認ください。[https://www.city.sapporo.jp/kodomo/kosodate/14\\_02.html](https://www.city.sapporo.jp/kodomo/kosodate/14_02.html)

## 東雁来すこやかこどもデイサービスセンター

〒007-0031 札幌市東区東雁来11条4丁目1-10

(東雁来すこやか内科・小児科クリニック併設)

■中央バス 【56】東雁来線もしくは【90】札江線で「東雁来停留所」下車約500m(徒歩約8分)

# TEL:011-790-2030

お問合せ 平日8:00～17:00 土曜8:00～12:00

<http://www.houseikai.or.jp/sukoyaka/sukoyakakodomo.html>



医療法人社団 豊生会