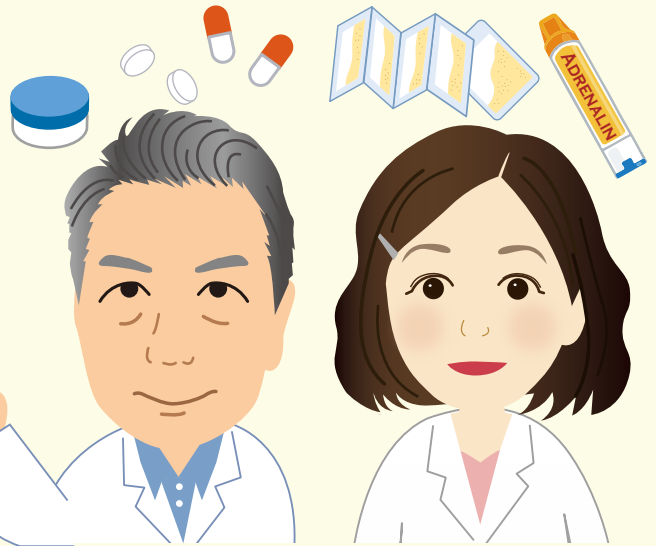


アレルギー小児 専門外来成人



毎週木曜日14時～栗原和幸医師、
毎週金曜日14時～星野恵美子医師の
専門外来を診療しています！

食物アレルギーとは？

主に食べ物の中のタンパク質に反応してアレルギー症状が起きてしまいます。特定の食べ物を食べて、蕁麻疹が出たり、口の中がかゆくなったりした事はありませんか？

アレルギー症状

皮膚	かゆみ、紅斑、じんましん、むくみ、湿疹
呼吸器	のどのかゆみ、鼻汁、くしゃみ、せき、 ぜいぜい、呼吸困難
消化器	口の中のかゆみ、唇のはれ、はきけ、嘔吐、 腹痛、下痢
神経	元気ない、ぐったり、意識消失
循環器	頻脈、不整脈、血圧低下

食物アレルギーの症状

食物アレルギーがある方は、原因食物を摂取した後に、皮膚、消化器、呼吸器などにアレルギー症状がおきてしまいます。即時型食物アレルギーの症状は、15-30分ですでに出てくることが多いです。アレルギーの症状の強さは、各々の臓器別に評価されます。症状が強いとき、アナフィラキシーといいます。

食物アレルギーの対応

重要なことは、正しい診断に基づく必要最小限の原因食物の除去、早期の除去解除にむけて食物経口負荷試験による確認、アナフィラキシーを起こした時の対応です。アナフィラキシーの時にはアドレナリン自己注射薬（エピペン®）が有効です。当院は、エピペン®の処方にも対応しています。

口腔アレルギー症候群

果物や野菜のアレルギーに多く、原因食物を摂取してすぐに、口の中の痒みや腫れ、痛みなどの症状を起こします。野菜や果物のアレルギーは花粉のアレルギーと構造が似ています。そのため、口腔アレルギー症候群に花粉症が関連する場合があります。



食物依存性運動誘発 アナフィラキシー

普段は症状がなく食べられても、運動するとアレルギー症状が出てしまうタイプの食物アレルギーです。アレルギー食品としては、小麦やエビカニなどの甲殻類が多いです。アスピリンなどの消炎鎮痛剤の内服は症状を増強させてしまうので注意が必要です。



最近ではダニ、スギの鼻炎の治療も自宅で行うことが可能になりました。
お子様も、大人の方も、アレルギー全般についてご相談を承ります。お気軽にご相談下さい（＾＾）

ご相談等は
こちらまで！

医療法人社団 豊生会

東苗穂病院

〒007-0803 札幌市東区東苗穂3条1丁目2-18

TEL:011-784-1121 (総合外来まで)

外来受診は予約制です。